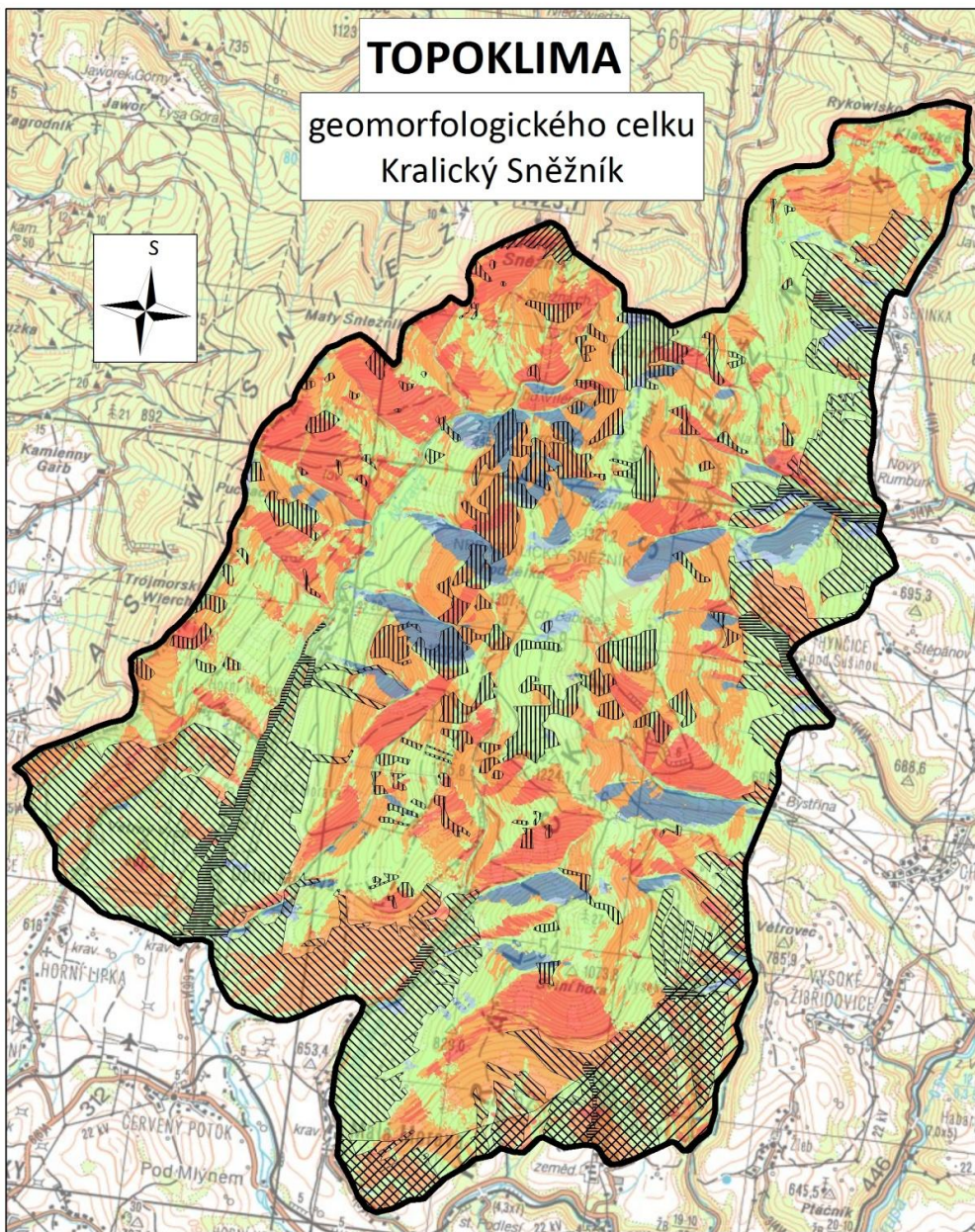


TOPOKLIMA

geomorfologického celku
Kralický Sněžník



1. TOPOKLIMA VELMI CHLADNÝCH OBLASTÍ

1.1 ZALESNĚNÝCH PLOCH

- 1.1.1 velmi málo osluňených ploch
- 1.1.2 málo osluňených ploch
- 1.1.3 normálně osluňených ploch
- 1.1.4 dobře osluňených ploch
- 1.1.5 velmi dobře osluňených ploch

1.2 ODELSNĚNÝCH PLOCH

- 1.2.1 velmi málo osluňených ploch
- 1.2.2 málo osluňených ploch
- 1.2.3 normálně osluňených ploch
- 1.2.4 dobře osluňených ploch
- 1.2.5 velmi dobře osluňených ploch

1.3 LUK A PASTVIN

- 1.3.1 velmi málo osluňených ploch
- 1.3.2 málo osluňených ploch
- 1.3.3 normálně osluňených ploch
- 1.3.4 dobře osluňených ploch
- 1.3.5 velmi dobře osluňených ploch

1.4 SÍDEL

- 1.4.1 velmi málo osluňených ploch
- 1.4.2 málo osluňených ploch
- 1.4.3 normálně osluňených ploch
- 1.4.4 dobře osluňených ploch
- 1.4.5 velmi dobře osluňených ploch

1.5 PLOCH NAD HORNÍ HRANICÍ LEŠA

- 1.4.1 velmi málo osluňených ploch
- 1.4.2 málo osluňených ploch
- 1.4.3 normálně osluňených ploch
- 1.4.4 dobře osluňených ploch
- 1.4.5 velmi dobře osluňených ploch

2. TOPOKLIMA CHLADNÝCH OBLASTÍ

2.1 ZALESNĚNÝCH PLOCH

- 2.1.1 velmi málo osluňených ploch
- 2.1.2 málo osluňených ploch
- 2.1.3 normálně osluňených ploch
- 2.1.4 dobře osluňených ploch
- 2.1.5 velmi dobře osluňených ploch

2.2 LUK A PASTVIN

- 2.2.1 velmi málo osluňených ploch
- 2.2.2 málo osluňených ploch
- 2.2.3 normálně osluňených ploch
- 2.2.4 dobře osluňených ploch
- 2.2.5 velmi dobře osluňených ploch

2.3 SÍDEL

- 2.3.1 velmi málo osluňených ploch
- 2.3.2 málo osluňených ploch
- 2.3.3 normálně osluňených ploch
- 2.3.4 dobře osluňených ploch
- 2.3.5 velmi dobře osluňených ploch

— hranice území

